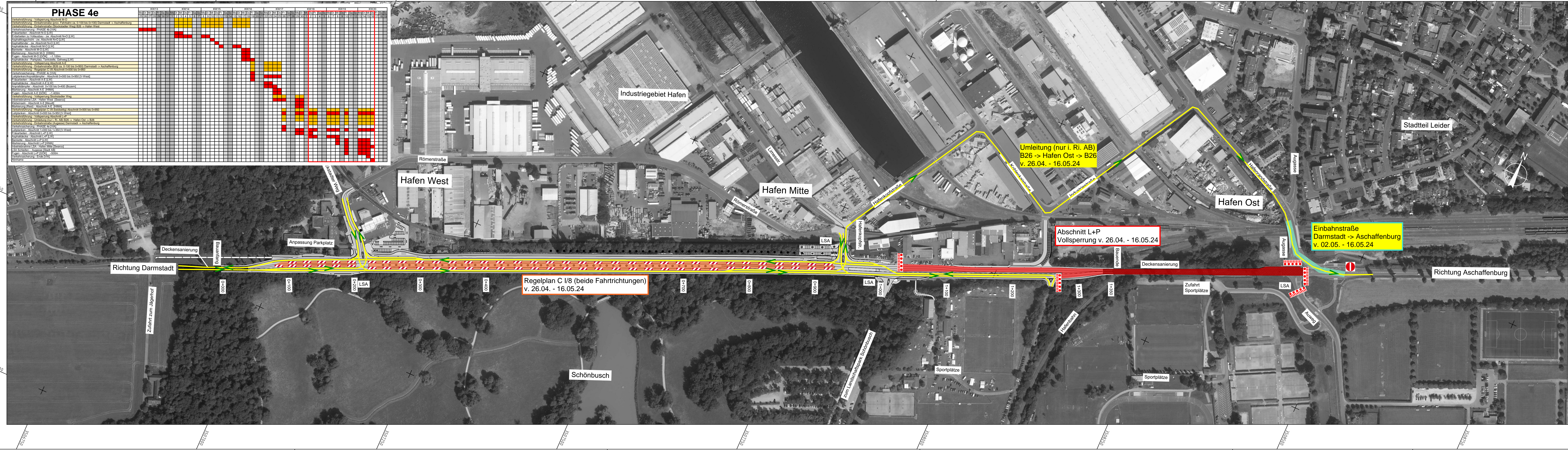


PHASE 4e

	K013	K014	K015	K016	K017	K018	K019	K020
Verkehrsführung - Vollsperrung Abschnitt N+O								
Verkehrsführung - Einbahnstraße (nur) Fahrtricht. ca. 0-100 bis 0+100 Darmstadt -> Aschaffenburg								
Verkehrsführung - Einbahnstraße (Stockstadter Weig. B26) -> Hafen West								
Verkehrsführung - PHASE 4e (VIA)								
Fräsarbeiten - Abschnitt N+O (LV)								
Fräsarbeiten zu Vollsperrung - ca. Abschnitt N+O (LV)								
Asphalttragwerk - ca. Abschnitt N+O (LV)								
Asphalttrichter - ca. Abschnitt N+O (LV)								
Asphaltdecke - Abschnitt M+O (LV)								
Asphaltdecke - Abschnitt M+O (LV)								
Barriere - Abschnitt M+O (LV)								
Markierung - Abschnitt M+O (LV)								
Fugen - Abschnitt M+O (LV) -1100m								
Verkehrsführung - Vollsperrung (einseitig, Gehweg) (LV)								
Verkehrsführung - Vollsperrung Abschnitt A-E								
Verkehrsführung - Einbahnstraße B26 ca. 0-100 bis 0+950 Darmstadt -> Aschaffenburg								
Verkehrsführung - Regelan C 1/8 Abschnitt L+P (V+West)								
Verkehrsführung - PHASE 4e (VIA)								
Asphalttragwerk - Abschnitt 0+000 bis 0+950 (V+West)								
Fräsarbeiten - Abschnitt A-E (LV)								
Asphaltdecke - Abschnitt A-E (LV)								
Asphaltdecke - Abschnitt 0+100 bis 0+400 (Bozem)								
Asphaltdecke - Abschnitt 0+100 bis 0+400 (Bozem)								
Markierung - Abschnitt A-E (VIA)								
Fugen - Abschnitt A-E (LV) -1100m								
Verkehrsführung - Vollsperrung Stockstadter Weg								
Probefahrt LSA - Hafen West (Swarco)								
Probefahrt - Abschnitt A-E (Swarco)								
Markierung (Rast) - Abschnitt A-E (VIA)								
Verkehrsführung - Regelan C 1/8 (beidseitig) Abschnitt 0+000 bis 0+950								
Lichtplanke - Abschnitt 0+000 bis 0+950 (V+West)								
Verkehrsführung - Vollsperrung Abschnitt L+P								
Verkehrsführung - Umleitung (nur i. Ri. AB) B26 -> Hafen Ost -> B26								
Verkehrsführung - Einbahnstraße (Auspass) Darmstadt -> Aschaffenburg								
Verkehrsführung - PHASE 4e (VIA)								
Lichtplanke - Abschnitt 1+000 bis 1+350 (V+West)								
Fräsarbeiten - Abschnitt L+P (LV)								
Asphaltdecke - Abschnitt L+P (LV)								
Barriere - Abschnitt L+P (LV)								
Markierung - Abschnitt L+P (VIA)								
Markierung - Abschnitt L+P (VIA)								
Probefahrt LSA - Hafen Mitte (Swarco)								
Probefahrt LSA - Hafen Mitte (Swarco)								
LSA Schienen - Auspass (Swarco AB)								
Fugen - Abschnitt L+P (LV) -500m								
Verkehrsführung - Ende (VIA)								
Bozem								



Regelplan C 1/8 (beide Fahrrichtungen)
v. 26.04. - 16.05.24

Abschnitt L+P
Vollsperrung v. 26.04. - 16.05.24

Einbahnstraße
Darmstadt -> Aschaffenburg
v. 02.05. - 16.05.24

Umleitung (nur i. Ri. AB)
B26 -> Hafen Ost -> B26
v. 26.04. - 16.05.24